



2013

Abril



Estudio de audiencia de Televisión de Hellín



Índice de contenido

⇒ Ficha técnica	<u>3</u>
Síntesis del estudio	<u>4</u>
Análisis cuantitativo área 1	<u>6</u>
Análisis por sexos y edades	<u>10</u>
Análisis sobre los habituales (cualitativo)	<u>15</u>
Análisis sobre las causas adversas a la audiencia	<u>18</u>

FICHA TÉCNICA

Empresa que realiza el estudio	Información Técnica y Científica SL (Infortécnica)
Universo	Población mayor de 15 años de Hellín.
Muestra	346 entrevistas.
Técnica de muestreo	Muestreo probabilístico, aleatorio simple.
Intervalo de confianza	95,5% (dos sigma)
Margen de error (Error máximo aplicable sobre conjunto total de la muestra)	+/- 5,35%
Tipo de entrevista	Telefónica.
Fecha del sondeo	Abril de 2013
Datos de Infortécnica	C/ Lepant 422 08025 Barcelona Tel: +34934334243 Fax: +34934351627 Más información en: www.infortecnica.com www.audiencia.org

Puede verificar la autenticidad de los datos del estudio consultando la web www.audiencia.org o contactando con Infortécnica.

SÍNTESIS DEL ESTUDIO

“TELEVISIÓN DE HELLÍN”, SEGUIDA POR 22.000 TELESPECTADORES, CON UN OCHO POR CIENTO DE SHARE

En el estudio realizado en marzo y abril de 2013, “Televisión de Hellín” es conocida por la mayoría de la población de Hellín y su entorno, Cerca de 22.000 personas la han seguido durante el último mes, dedicando a la emisora una media de 25 minutos al día.

El conjunto de la población, dedica a la emisora una media superior a 15 minutos diarios, con un share próximo al ocho por ciento, uno de los índices más elevado de las locales durante la Semana Santa. La cuota de telespectadores (GRP's) es de 2.600

La emisora es seguida por todos los grupos de sexo y edad.

Análisis cuantitativo de la audiencia de la emisora por cada área

- ⇒ Grado de conocimiento de la población respecto al nombre de la emisora.
- Porcentaje de sintonización.
- Frecuencia de seguimiento general de la emisora.
- Frecuencia de seguimiento en el último mes.
- Número de personas que siguen la emisora habitualmente.
- Número de personas que han seguido la emisora en el último mes.
- Tiempo medio de dedicación diaria a la emisora.
- Tiempo medio de dedicación diaria en el último mes.
- SHARE, GRP y total de horas de audiencia diaria (datos generales).
- SHARE, GRP y total de horas de audiencia diaria (datos del último mes).



Área de Hellín

Análisis cuantitativo

Población total de los municipios de la muestra ⇒ 31.199

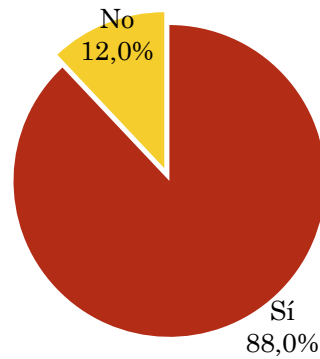
Municipios ⇒ Hellín

Pregunta - ¿Conoce el canal de televisión Televisión de Hellín?

Universo: población mayor de 15 años de Área de Hellín

Respuesta	Porcentaje
Sí	88,0%
No	12,0%

Grado de conocimiento de la población respecto al nombre de la emisora

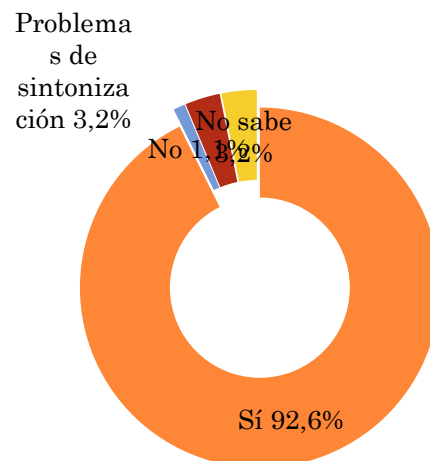


Pregunta - ¿Tiene sintonizada Televisión de Hellín en su televisor?

Universo: población mayor de 15 años de Área de Hellín que conoce la emisora

Respuesta	Porcentaje
Sí	92,6%
No	1,1%
Problemas de sintonización	3,2%
No sabe	3,2%

Porcentaje de sintonización

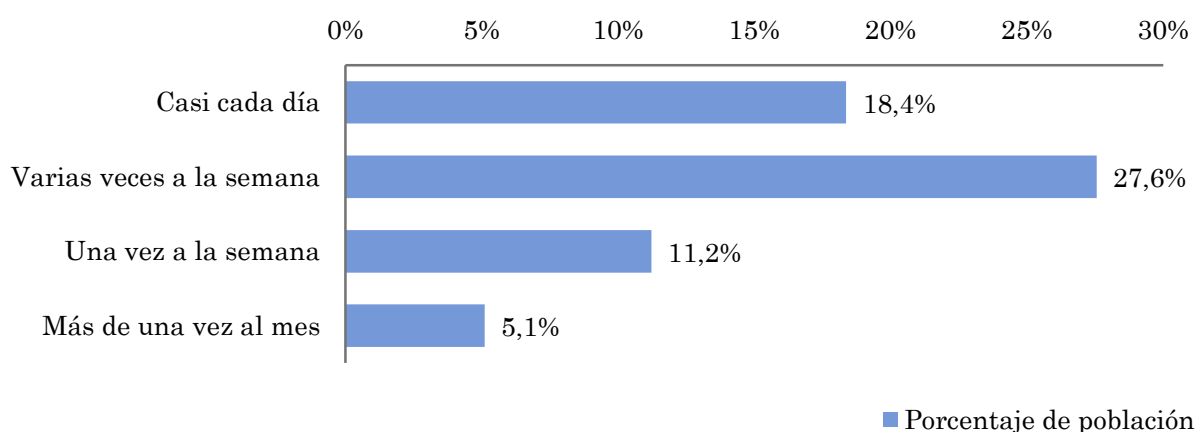


Pregunta - ¿Con qué frecuencia sigue la emisora?

Universo: población mayor de 15 años de Área de Hellín

Respuesta	Porcentaje de población	Personas
Casi cada día	18,4%	5.730
Varias veces a la semana	27,6%	8.596
Una vez a la semana	11,2%	3.502
Más de una vez al mes	5,1%	1.592

Esta emisora es seguida habitualmente por 19420 personas del area indicada.



Indicadores de audiencia de la emisora en el área específica

Minutos / día: Tiempo medio de dedicación diaria a la emisora en el área específica.

Desviación típica (σ): o desviación estandar es una medida de dispersión de la media.

Minutos / día	Desviación típica (σ)
14,8	23,5

SHARE: cuota de audiencia, expresada en porcentaje, respecto al resto de emisoras.

SHARE
8,2%

Cuota de telespectadores (GRPs): cuota de audiencia, expresada en número de personas, respecto al resto de emisoras.

Cuota de telespectadores (GRPs)
2.565

Horas de audiencia diaria: total de horas de seguimiento que dedica el conjunto de la población.

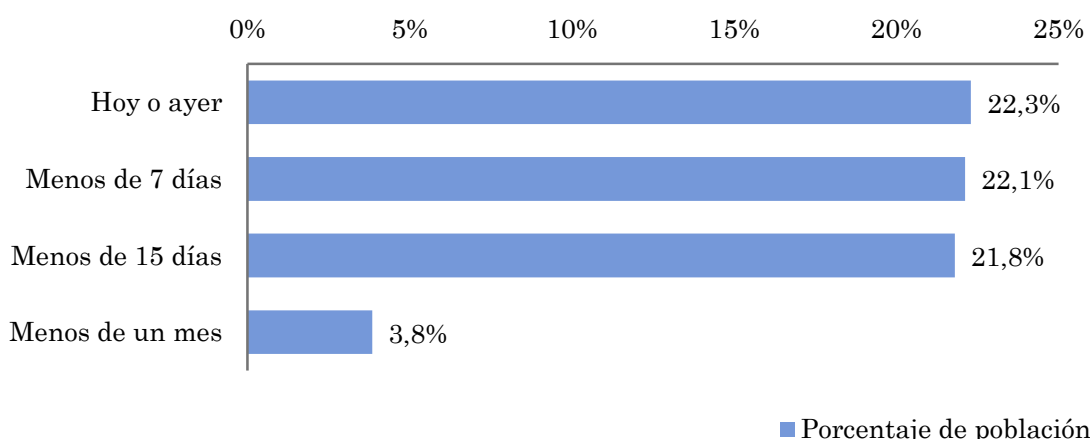
Horas de audiencia diaria
7.695,8

Pregunta - ¿Aproximadamente, cuándo fue la última vez que vió Televisión de Hellín?

Universo: población mayor de 15 años de Área de Hellín

Respuesta	Porcentaje de población	Personas
Hoy o ayer	22,3%	6.957
Menos de 7 días	22,1%	6.900
Menos de 15 días	21,8%	6.801
Menos de un mes	3,8%	1.200

Esta emisora ha sido seguida por 21858 personas del área indicada durante el último mes.



Indicadores de audiencia de la emisora en el área específica durante el último mes

Minutos / día: Tiempo medio de dedicación diaria a la emisora en el área específica.

Desviación típica (σ): o desviación estandar es una medida de dispersión de la media.

Minutos / día	Desviación típica (σ)
13,4	18,9

SHARE: cuota de audiencia, expresada en porcentaje, respecto al resto de emisoras.

SHARE
7,4%

Cuota de telespectadores (GRPs): cuota de audiencia, expresada en número de personas, respecto al resto de emisoras.

Cuota de telespectadores (GRPs)
2.323

Horas de audiencia diaria: total de horas de seguimiento que dedica el conjunto de la población.

Horas de audiencia diaria
6.967,8

Análisis por grupos de sexo y edad

- ⇒ Conocimiento del nombre de la emisora por sexos y edades.
- Frecuencia de seguimiento por sexos y edades.
- Tiempo de dedicación diario por sexos y edades.
- Tiempo de dedicación diario de los habituales a la emisora por sexos y edades.

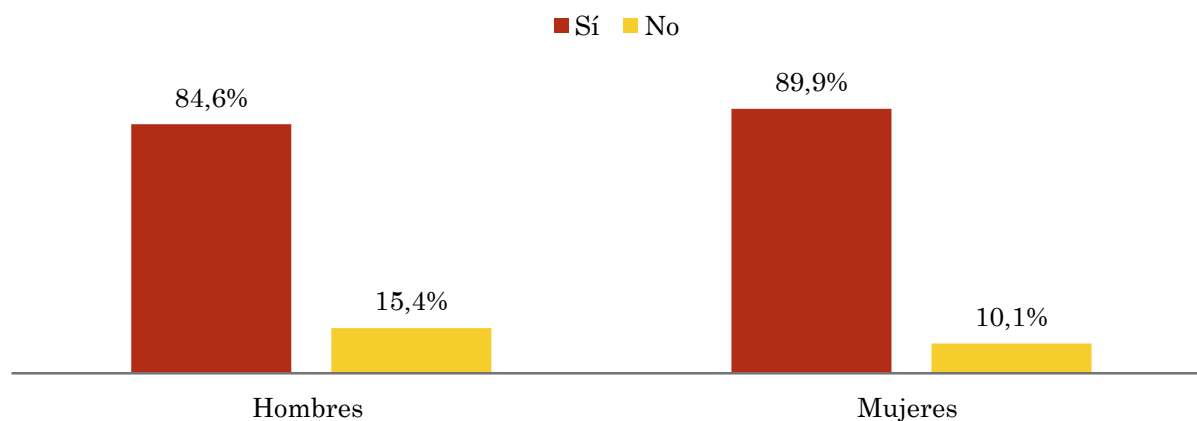
Los datos que se presentan a continuación están basados en el conjunto de la muestra y no son proporcionales a la población de cada área.

Pregunta - ¿Conoce el canal de televisión Televisión de Hellín?

Universo: población mayor de 15 años de toda el área de la muestra.

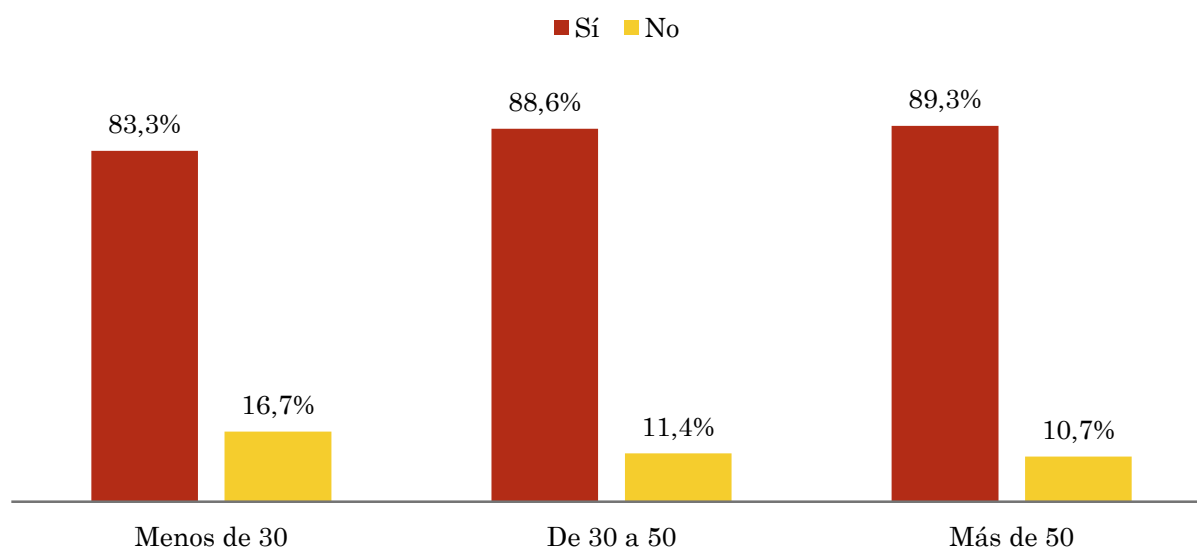
Análisis comparativo por grupos de sexo

Resp / Grupo	Hombres	Mujeres
Sí	84,6%	89,9%
No	15,4%	10,1%



Análisis comparativo por grupos de edad

Resp \ Grupo	Menos de 30	De 30 a 50	Más de 50
Sí	83,3%	88,6%	89,3%
No	16,7%	11,4%	10,7%

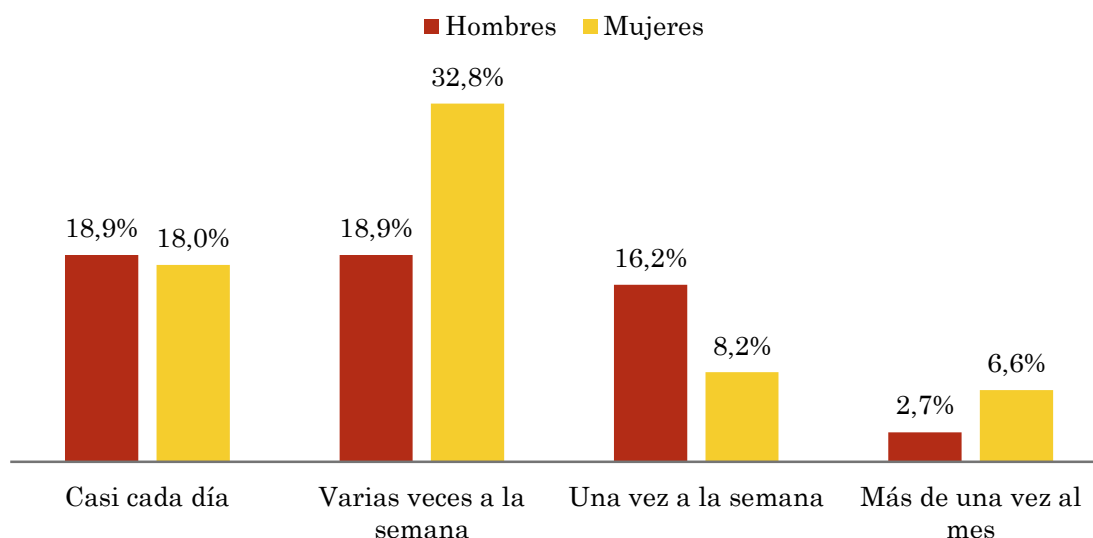


Pregunta - ¿Con qué frecuencia sigue la emisora?

Universo: población mayor de 15 años de toda el área de la muestra.

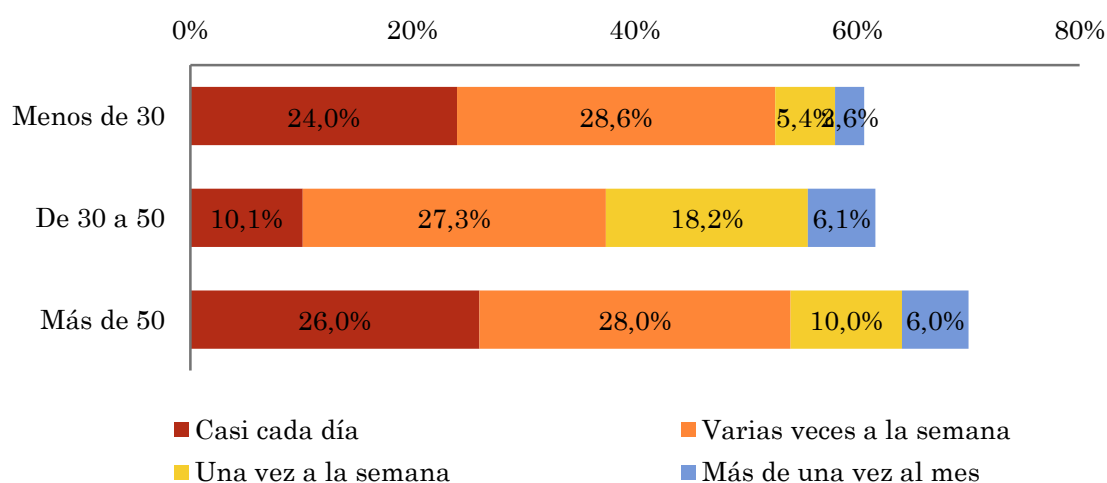
Análisis comparativo por grupos de sexo

Respuesta	Hombres	Mujeres
Casi cada día	18,9%	18,0%
Varias veces a la semana	18,9%	32,8%
Una vez a la semana	16,2%	8,2%
Más de una vez al mes	2,7%	6,6%



Análisis comparativo por grupos de edad

Resp \ Grupo	Menos de 30	De 30 a 50	Más de 50
Casi cada día	24,0%	10,1%	26,0%
Varias veces a la semana	28,6%	27,3%	28,0%
Una vez a la semana	5,4%	18,2%	10,0%
Más de una vez al mes	2,6%	6,1%	6,0%

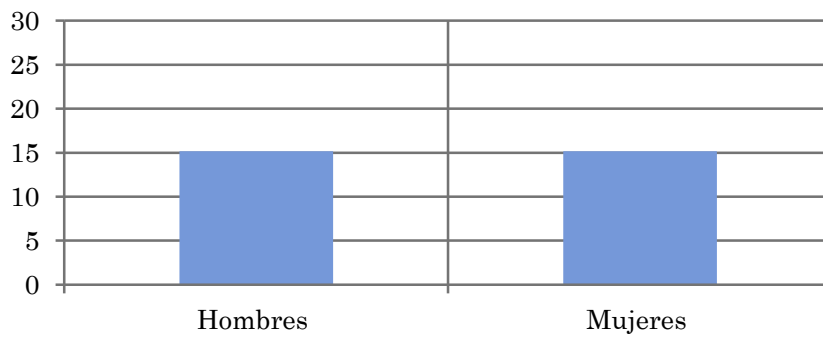


Tiempo medio de dedicación diaria a la emisora (minutos / día)

Universo: población mayor de 15 años de toda el área de la muestra.

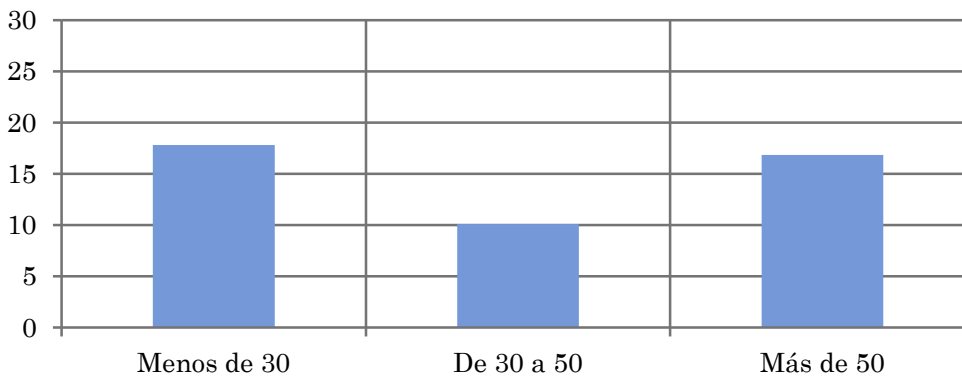
Análisis comparativo por grupos de sexo

Hombres	Mujeres
15,2	15,2



Análisis por grupos de edad

Menos de 30	De 30 a 50	Más de 50
17,8	10,1	16,9

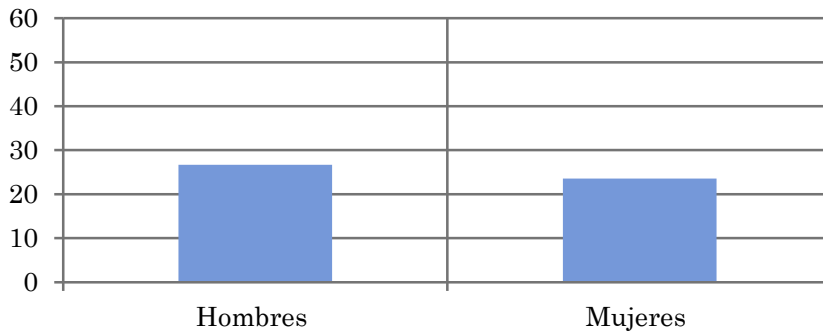


Tiempo medio de dedicación diaria a la emisora (minutos / día)

Universo: población habitual de la emisora

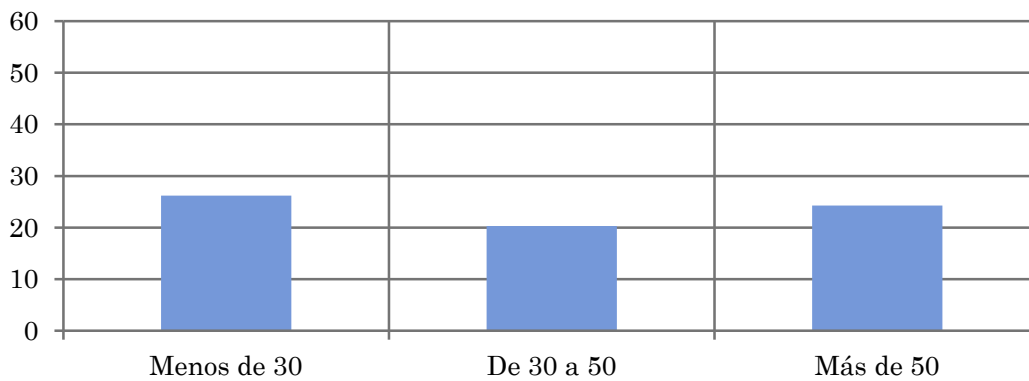
Análisis comparativo por grupos de sexo

Hombres	Mujeres
26,7	23,6



Análisis de sus seguidores por grupos de edad:

Menos de 30	De 30 a 50	Más de 50
26,2	20,3	24,3



Análisis sobre los seguidores habituales de la emisora

⇒ **Distribución de la audiencia durante el día**

Distribución de la audiencia durante la semana

Se consideran habituales los que dedican una media de más de un minuto al día a la emisora.

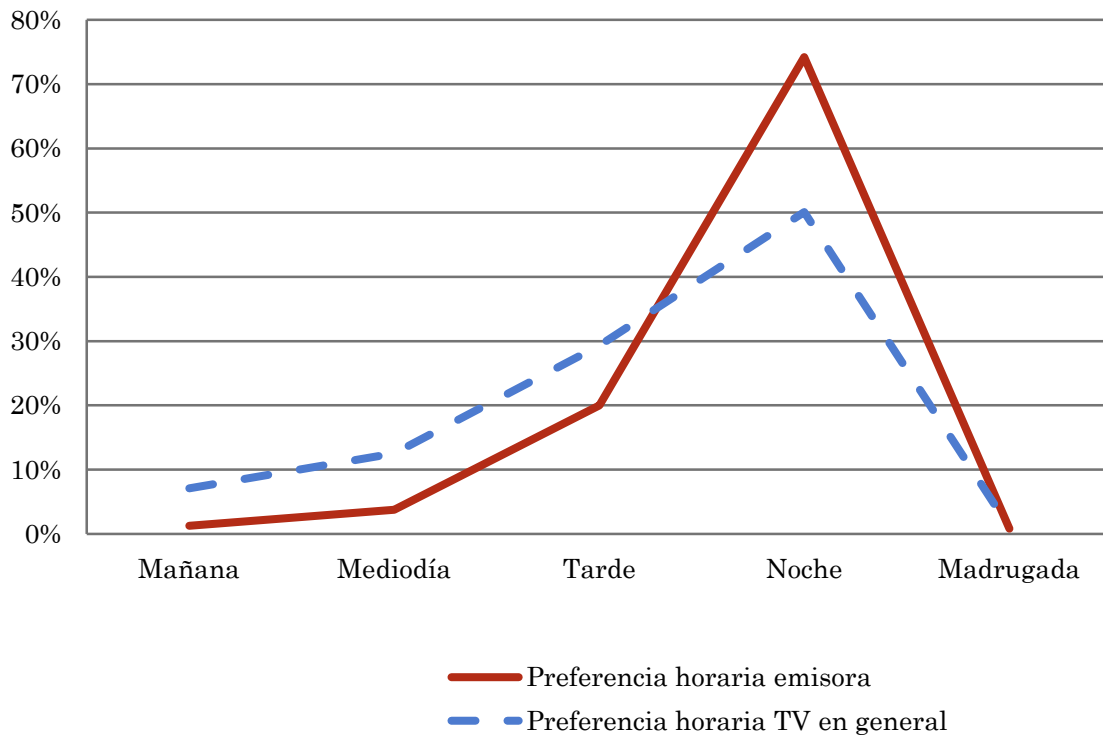
Pregunta - ¿A qué horas sigue habitualmente Televisión de Hellín?

Universo: población habitual de la emisora.

Análisis general

Respuesta	Preferencia horaria emisora	Preferencia horaria TV en general
Mañana	1,3%	7,1%
Mediodía	3,8%	12,5%
Tarde	20,0%	29,3%
Noche	74,2%	50,1%
Madrugada	0,8%	1,0%

Distribución de la audiencia durante el día



Los resultados obtenidos son un reflejo del horario más común de sintonización de la emisora. Lo que no significa que no la sigan fuera del horario más habitual.

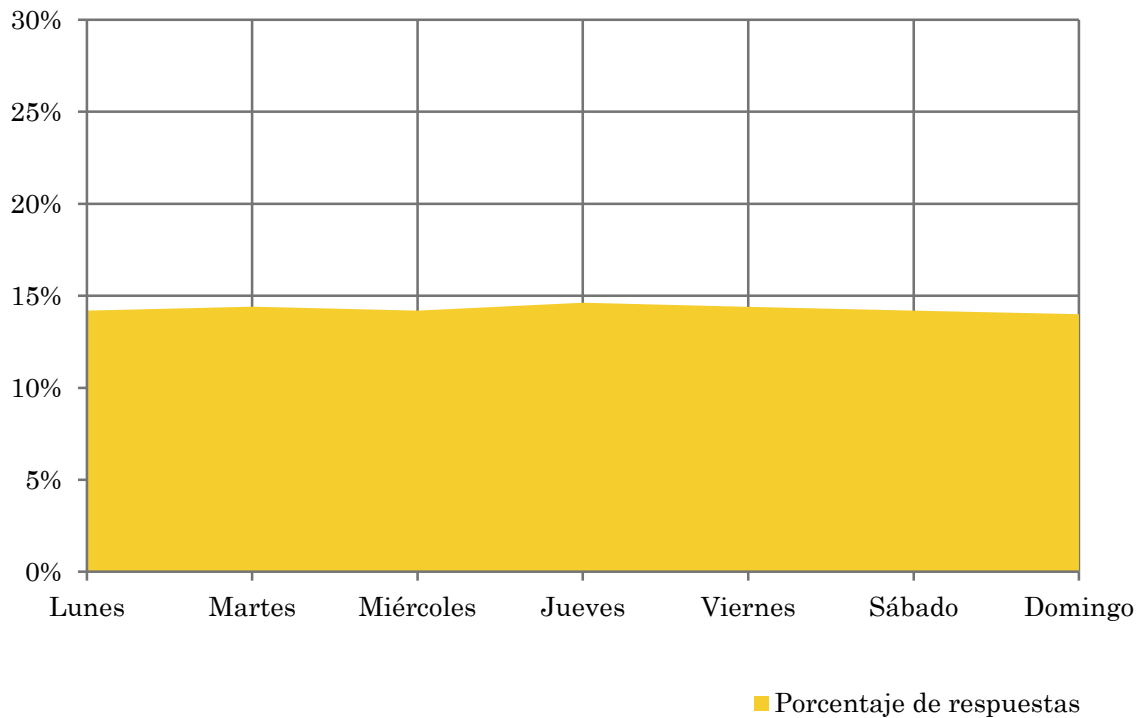
Pregunta - ¿Qué días de la semana suele ver Televisión de Hellín?

Universo: población habitual de la emisora.

Análisis general

Respuesta	Porcentaje de respuestas
Lunes	14,2%
Martes	14,4%
Miércoles	14,2%
Jueves	14,6%
Viernes	14,4%
Sábado	14,2%
Domingo	14,0%

Distribución de la audiencia durante los días de la semana



Análisis sobre la población no seguidora

⇒ **Análisis de las causas o factores adversos a la audiencia**

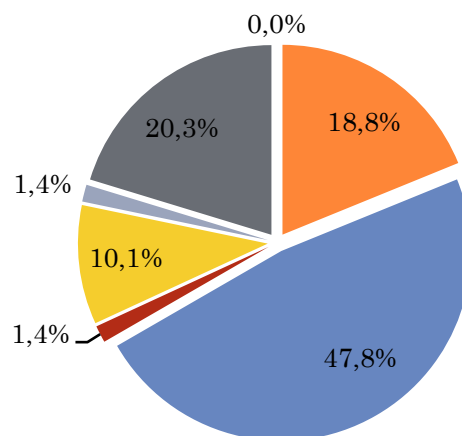
Se consideran no habituales los que dedican una media de menos de un minuto al día a la emisora.

Principales motivos por los que no se sigue la emisora

Universo: población de toda el área de la muestra que ve la emisora menos de un minuto al día de media.

Análisis general

Resp / Grupo	Porcentaje
Desconocimiento de la emisora	18,8%
No ve la televisión local / o ninguna emisora en concreto	47,8%
Desconocimiento de la programación de la emisora	1,4%
Dedica poco tiempo a ver la tele	10,1%
Problemas de imagen o de sintonización	1,4%
Prefiere la programación de otras emisoras	20,3%
Otros motivos	0,0%



- Desconocimiento de la emisora
- No ve la televisión local / o ninguna emisora en concreto
- Desconocimiento de la programación de la emisora
- Dedica poco tiempo a ver la tele
- Problemas de imagen o de sintonización
- Prefiere la programación de otras emisoras
- Otros motivos